


ŘEZ A-A M1:100 - STÁVAJÍCÍ STAV


## LEGENDA MATERIÁLŮ:

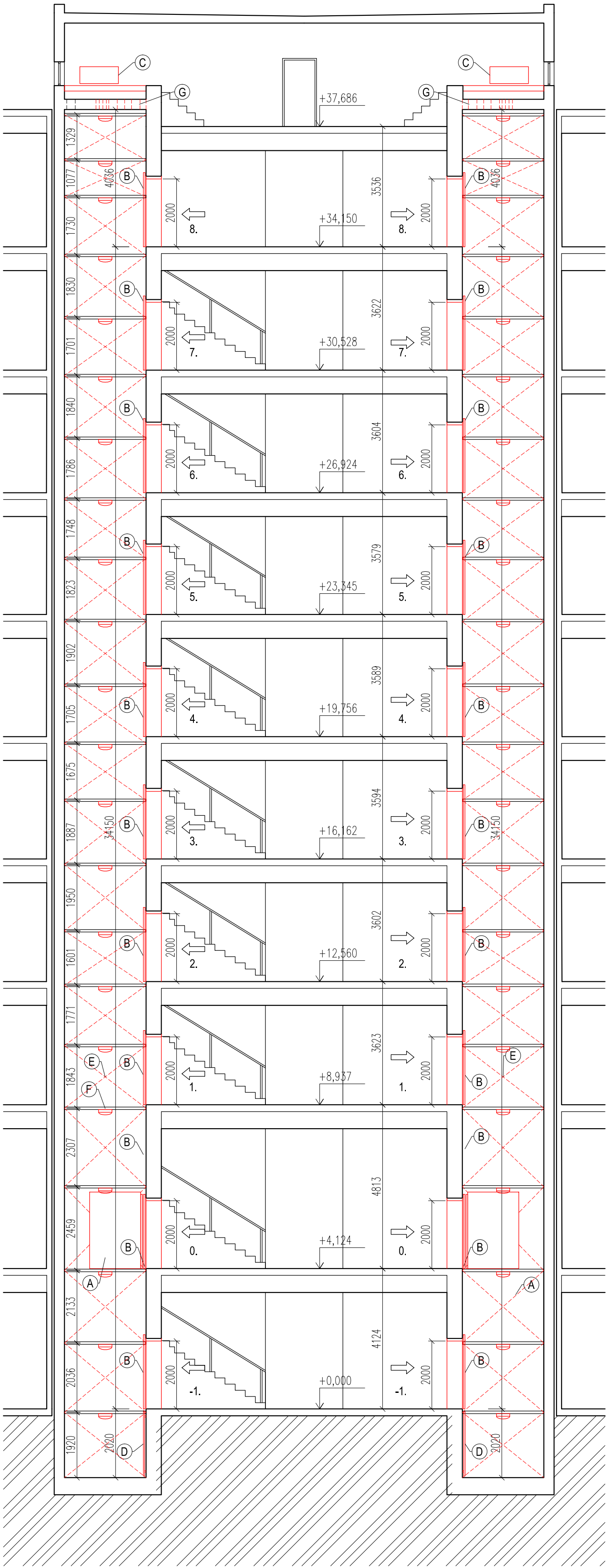
	STÁVAJÍCÍ KONSTRUKCE
	BOURANÉ KONSTRUKCE
	ŽELEZOBETON

**LEGENDA:**


- (A) STÁVAJÍCÍ VÝTAHY BUDOU DEMONTOVÁNY VČETNĚ TECHNOLOGIÍ
- (B) STÁVAJÍCÍ ŠACHETNÍ DVEŘE BUDOU DEMONTOVÁNY – STÁVAJÍCÍ OPLECHOVÁNÍ BUDE ZACHOVÁNO, POUZE BUDE DOPLNĚNO NAPOJENÍ (L –LIŠTA NEREZOVÝ PLECH R.Š.60MM)
- (C) STÁVAJÍCÍ STROJE VE STROJOVNĚ BUDOU DEMONTOVÁNY VČETNĚ ULOŽENÍ NA OCELOVÝCH NOSNÍCÍCH
- (D) STÁVAJÍCÍ NEVYHOVUJÍCÍ ŽEBŘÍK PODE DVEŘMI BUDE DEMONTOVÁN
- (E) STÁVAJÍCÍ VÝPLŇ Z PLETIVA MEZI NOSNÍKY V DĚLICÍ KONSTRUKCI BUDE ODSTRANĚNA

(F) STÁVAJÍCÍ NOSNÍKY V DĚLÍCI KONSTRUKCI BUDOU PONECHÁNY BEZE ZMĚN  
-BUDOU POUŽITY PRO KOTVENÍ NOVÝCH VODÍTEK A PRO OPLÁŠTĚNÍ SÁDROVLÁKNITÝMI  
DESKAMI, TAK ABY BYLY SPLNĚNY POŽADAVKY DLE ČSN EN 81-20

- G** OTVORY VE STROPECH ŠACHET BUDOU ZABETONOVÁNY VIZ VÝKRESY č. 5,9
-  STÁVAJÍCÍ SVÍTIDLA BUDOU PŘESUNUTA NA JEDNU STRANU NOVÉ DĚLICÍ PŘÍČKY, A NA DRUHOU STRANU BUDOU DOPLNĚNA SVÍTIDLA NOVÁ, TAK ABY OSVĚTLENÍ ŠACHTY SPLŇovalo V KAŽDÉM BODĚ 50Lx



POZNÁMKA:  
– nejedná se o prováděcí dokumentaci

GENERALNÍ PROJEKTANT: <div> ... dříve než začnete stavět</div> TYRŠOVA 11, PRAHA 2, 120 00		ZHOTOVITEL ČÁSTI: <div> ... dříve než začnete stavět</div> TYRŠOVA 11, PRAHA 2, 120 00		INVESTOR: <div> Ministerstvo životního prostředí VRŠOVIČKA 1442/65, PRAHA 10, 100 10</div>	
NÁZEV AKCE: VÝMĚNA ČTYŘ OSOBNÍCH VÝTAHŮ V BUDOVĚ MŽP ČR - VRŠOVIČKA 1442/65, PRAHA 10				HIP: 11/2015	
ČÁST: DOKUMENTACE PRO VÝBĚR ZHOTOVITELE				KRESLIL: Ing. Jan Fabian	
OBSAH: ŘEZ A-A - STÁVAJÍCÍ STAV				MĚŘÍTKO: 1:100	
				FORMÁT: A3x4	
				KONTROLA: Ing. Jan Moravec	
				STUPEŇ: DVZ	
				ZAKÁZKA Č. 2015/178	
DRUH VÝKRESU:		STAVEBNÍ OBJEKT:		ČÍSLO VÝKRESU: 3	
				ZMĚNA:	
				PARÉ:	